



KNAUF Finish Universel®

Enduit de finition

Directives d'utilisation

Caractéristiques

- Préparation facile (saupoudrer dans de l'eau et mélanger)
- Mise en œuvre manuelle ou mécanique
- Mélange sans grumeaux
- Consistance crémeuse
- Temps de travail long (12 heures)
- Étalage facile
- Grand pouvoir d'adhérence
- Rendement élevé
- Durcissement uniforme
- Finition lisse et satinée, jusqu'à 0 mm
- Matériau respirant.

Domaines d'application

KNAUF Finish Universel® est un matériau à base de plâtre, enrichi de matières synthétiques, présenté sous forme poudreuse.

Il est pré-mélangé en usine. Il suffit de le saupoudrer dans de l'eau propre et de le malaxer.

KNAUF Finish Universel® est un enduit pelliculaire destiné à parachever les plaques de plâtre ou un enduit de base tel qu'un ancien mortier à base de chaux ou ciment/chaux parfaitement stable.

KNAUF Finish Universel® convient également pour la création de surfaces décoratives à l'intérieur.

Support

Le support à parachever doit être stable et ne pas présenter d'humidité superficielle stagnante.

Traiter le support si nécessaire :

- au KNAUF Betokontakt® si le support est un béton lisse
- au KNAUF Stuc-primer si le support est stable et très absorbant (béton cellulaire collé,...)
- au KNAUF Tiefengrund® s'il s'agit d'un ancien mortier à base de chaux (couche de fond dépourvue de la finition).

Application

Préparation

Saupoudrer le contenu d'un sac de 25 kg dans env. 18 litres d'eau propre. Après quelques minutes d'absorption, mélanger le tout à l'aide d'un mixer électrique (400 t/min.) jusqu'à l'obtention d'une pâte homogène.

Mise en œuvre

■ Manuelle :

Appliquer l'enduit à l'aide d'un plâtrier métallique en deux couches successives. Après sa prise, l'enduit sera légèrement taloché, puis lissé (limiter l'apport en eau).

■ Mécanique :

Régler l'arrivée d'eau de la machine à projeter

PFT RITMO POWER COAT en fonction de la consistance souhaitée. Projeter le KNAUF Finish Universel® à l'aide de la machine. Après prise, talocher puis lisser.

Outils

Cuvelle en caoutchouc - mixer - plâtrier métallique plâtrier - truelle - talocher en mousse - Machine PFT Ritmo

Conditionnement et rendement

En sacs de 25 kg.

1 sac de 25 kg donne env. 30 litres de mortier humide.

Appliqué en 2 mm, un sac de 25 kg permet de couvrir env. 15 m².

Épaisseur de mise en œuvre :
min. 1 mm et max. 4 mm

Stockage

Au sec, sur palettes.

A l'abri de l'humidité, la qualité du matériau reste constante pendant environ 9 mois.

Bien refermer les sacs entamés.

Nettoyage du matériel

A l'eau. Nettoyer le matériel tant que la matière est humide.

Handling instructions

Characteristics

- Easy preparation (sprinkle in water and mix)
- Manual or mechanical implementation
- Mixture without lumps
- Creamy
- Long functioning time (12 hours)
- Easy to spread
- Strong adhesion
- High yield
- Uniform hardening
- Satiny and smooth finishing to 0 mm
- Breathing material.

Use

KNAUF Finish Universal® is a skim coat, enriched with synthetic materials, in powder form.

It is pre-mixed at the factory. Only sprinkle it in clean water and mix.

KNAUF Finish Universal® is a film coating intended to put the finishing touches to plasterboards or a basic coating such as lime or concrete/lime-based old mortar perfectly stable.

KNAUF Finish Universal® is also suitable for creating indoor decorative surfaces.

Support

Material intended to finishing touches must be stable and has no superficial stagnant humidity. Treat the material if necessary with :

- KNAUF Betokontakt® if the material is a smooth concrete.
- KNAUF Stuc-primer if the material is stable and highly absorbent (air-entrained concrete,...)
- KNAUF Tiefengrund® in case of lime-based old mortar (bottom layer without finishing).

Application

Preparation

Sprinkle the content of a 25 kg bag in about 18 liters of clean water.

Mix it all with an electric mixer (400 rpm.), after a few minutes of absorption, until having a smooth paste.

Implementation

Manual :

Apply the coating with a plate in two successive layers.

Coating will be slightly floated, after its adhesion, and then smoothed (limiting water's supply).

Mechanical :

Set the water supply of the projection machine PFT RITMO POWER COAT according to the desired consistency.

Project KNAUF Finish Universal® with the machine's aid.

Float then smooth it after adhesion.

Tools

Rubber bowl - mixer - metal small plaster plate - trowel - ruler - foam float - Machine PFT Ritmo.

Packaging and efficiency

In bags of 25 kg.

1 bag of 25 kg gives about 30 liters of wet mortar. When applied in 2 mm a 25 kg bag covers about 15 m²

Layer's thickness

Minimum 1 mm, Maximum 4 mm.

Storage

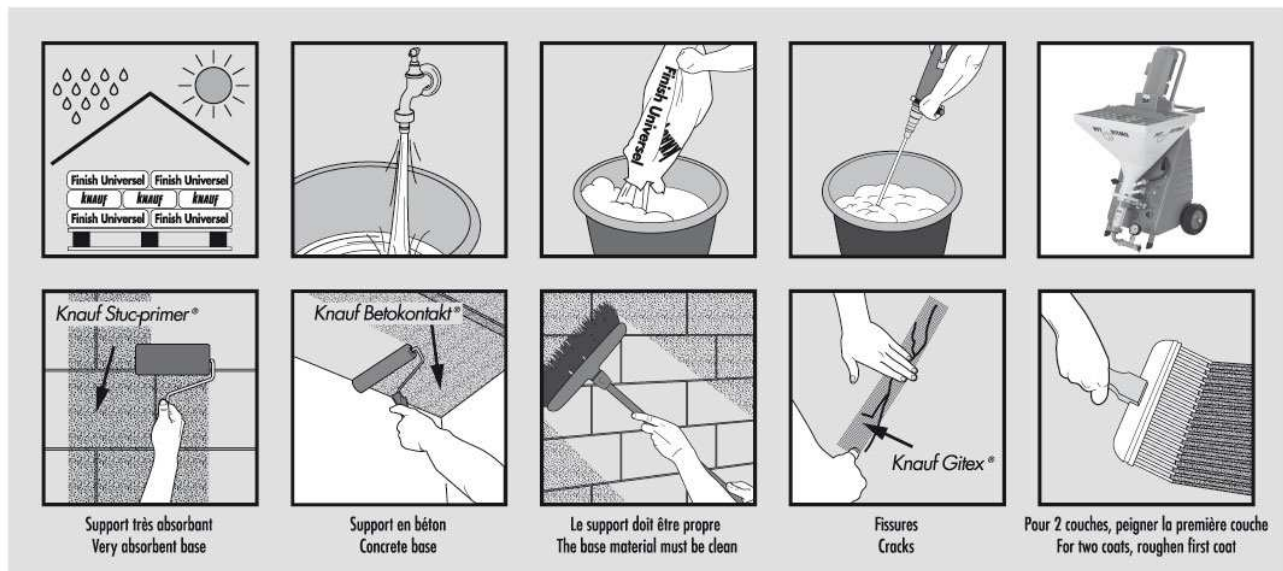
Keep in dry place on pallets.

The material's quality remains constant for about 9 months.

Please reclose very well the opened bags.

Tool's cleaning

With water. Clean the tool when the product is still humid.



Hygiène et sécurité

En cas de contact avec les yeux, rincer immédiatement à l'eau.

Si le produit est avalé, boire de grandes quantités d'eau et contacter un médecin.

Health and safety

In case of contact with eyes, rinse immediately with water.

If swallowed, drink water and seek medical assistance.