

KNAUF MP 75L®

Enduit de plâtre à projeter

Cette fiche est destinée à l'information de notre clientèle. Elle annule toutes les précédentes. Les données correspondent à l'état le plus récent de nos connaissances, mais ne sauraient en aucune façon engager notre responsabilité. Nous vous recommandons de prendre contact avec notre service technique afin de vérifier l'exactitude des informations. Réf.: 2010 YO / MPL

Directives d'utilisation

Caractéristiques

- Préparation facile
- Rendement important
- Séchage rapide
- Durcissement uniforme
- Résistance aux chocs et à la pression
- Matériau respirant
- Régulateur hygrométrique
- Apte pour tous types de revêtements
- Peut être structuré
- S'applique en une couche.

Domaines d'application

KNAUF MP 75L® est un enduit de plâtre à projeter qui s'applique en une couche sur toutes les maçonneries courantes intérieures ainsi que sur plafonds. Il s'applique également sur les enduits.

KNAUF MP 75L® se projette à l'aide d'une machine à projeter de type KNAUF PFT G4®.

Support

Le support doit être sec, propre, stable et exempt de poussière, de produits de décoffrage, etc...

Les supports absorbants ou à pouvoir

absorbant irrégulier doivent être préalablement traités avec le primaire KNAUF Stuc-primer®. Les supports lisses, peu ou non absorbants comme le béton doivent être préalablement traités avec le primaire KNAUF Betokontakt®.

Application

Régler l'arrivée d'eau de la machine à projeter en fonction de la consistance souhaitée.

Projeter KNAUF MP 75L® sur le support et le dresser. Après la prise (la couleur de la surface devient mate), humidifier légèrement la surface, talocher et lisser. L'interruption entre deux projections ne peut dépasser 15 mn en cas de pauses plus longues ou en fin de projection, vider le malaxeur, les tuyaux et la tête de projection.

Nettoyer ensuite soigneusement les accessoires et outils à l'eau.

Après application, bien ventiler les locaux afin de garantir un séchage rapide et optimal.

Dans le cas d'une application en deux couches, la première couche encore fraîche sera peignée horizontalement et en profondeur à l'aide d'un peigne de plâtrier.

Après séchage, on appliquera KNAUF

Stuc-primer® avant la pose de la deuxième couche.

Pour un revêtement en céramique, l'enduit doit être coupé sans feutrage ni lissage.

Outils d'application

Machine KNAUF PFT G4®, truelle à enduire, règle en aluminium, couteau à enduire, taloche.

Rendement

Un sac de 30 kg de KNAUF MP75L® donne environ 36 L de mortier. Ce qui permet de couvrir une surface de 3,6 m² environ pour une épaisseur de couche de 10 mm.

Épaisseur minimum de la couche

8 mm.

Stockage

4 mois à partir de la date de fabrication
Stocker les sacs au sec sur palettes.

Nettoyage du matériel

A l'eau. Nettoyer le matériel tant que la matière est humide.

Handling instructions

Characteristics

- Easy preparation
- Important covering
- Fast drying
- Uniform hardening
- Good impact resistance
- Breathing material
- Hygrometric regulator
- Suitable for any type of coating
- Can be structured
- Applied in one layer.

Use

KNAUF MP 75L® is a sprayable plaster coating applied in one layer to all normal interior surfaces and ceilings. It may also be applied to bases such as plaster. KNAUF MP 75L® is sprayed using a spraying machine such as KNAUF PFT G4®.

Support

The substrate must be dry, clean, stable, absorbent and free of dust, formwork products. Very absorbent or absorptive surfaces must be

treated beforehand with KNAUF Stuc-primer®. Smooth, little or non-absorbent surfaces such as concrete must be treated beforehand with KNAUF Betokontakt®.

Application

Regulate the water supply to the spraying machine according to the desired consistency. Spray KNAUF MP 75L® onto the base and build the layer up. Humidify the surface slightly, float and smooth it after its hardening, (the colour of the surface becomes slightly mat). The time between two sprayings should not exceed 15 minutes. In case of longer periods or at the end of spraying, empty the mixer, the pipes and the spray head, then carefully clean the machine and accessories, with water. Make sure the site is well ventilated to ensure quick and optimal drying, after application. In case of application in two layers. The first layer should be scored deeply horizontally while still moist using a plasterer's comb. After drying treat with KNAUF Stuc-primer® then apply a second layer.

For ceramic support, the coating must be cut without floating or smoothing.

Tools

Machine KNAUF PFT G4®, plaster trowel, plaster screed, floating trowel, plastering float.

Efficiency

One 30 kg bag of KNAUF MP 75L® gives approximately 36 L of mortar allowing covering of approximately 3,6 m² with a layer thickness of 10 mm.

Minimum layer's thickness

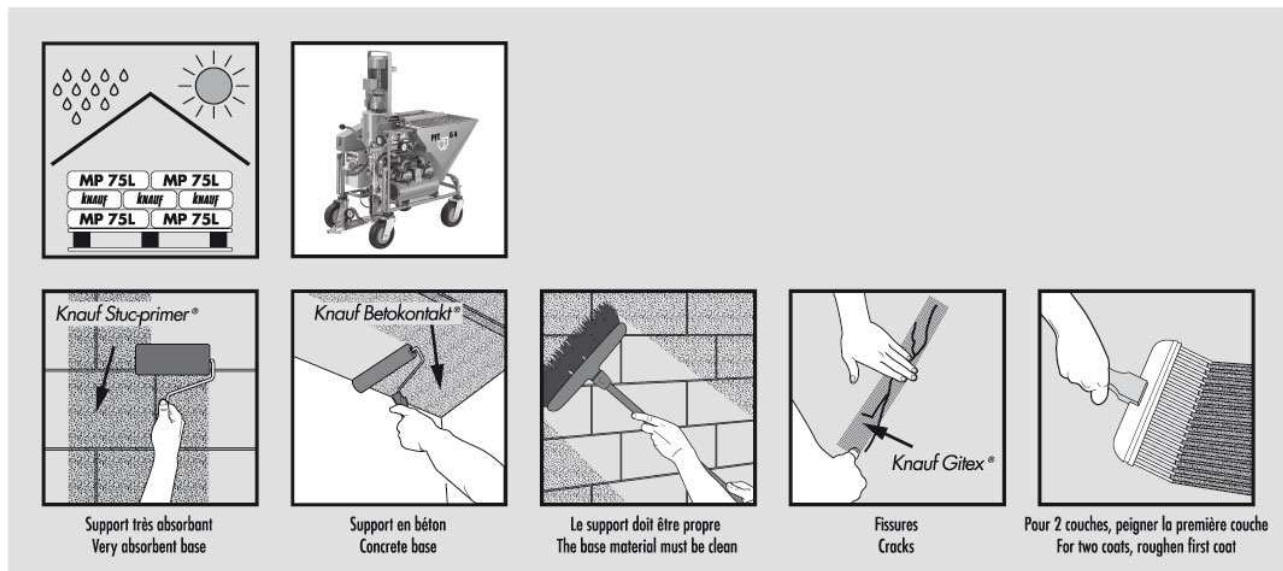
8 mm.

Storage

4 months from the date of manufacture. Store the bags in a dry place on pallets.

Tool's cleaning

With water. Clean the tool when the product is still humid.



Hygiène et sécurité

- ⚠ En cas de contact avec les yeux, rincer immédiatement à l'eau.
- ⚠ Si le produit est avalé, boire de grandes quantités d'eau et contacter un médecin.

Health and safety

- ⚠ In case of contact with eyes, rinse immediately with water.
- ⚠ If swallowed, drink water and seek medical assistance.